

1. 下载对应的中级证书

DV 中级证书: <https://support.globalsign.com/customer/portal/articles/1464460>

OV 中级证书: <https://support.globalsign.com/customer/portal/articles/1219303>

EV 中级证书: <https://support.globalsign.com/customer/portal/articles/1223443>

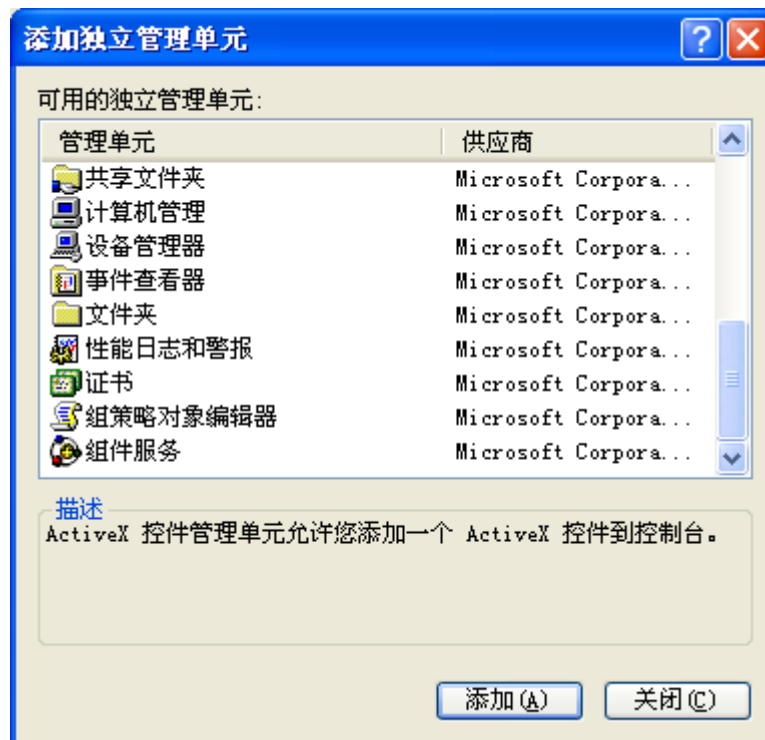
或者由我们已邮件的方式发送给您!

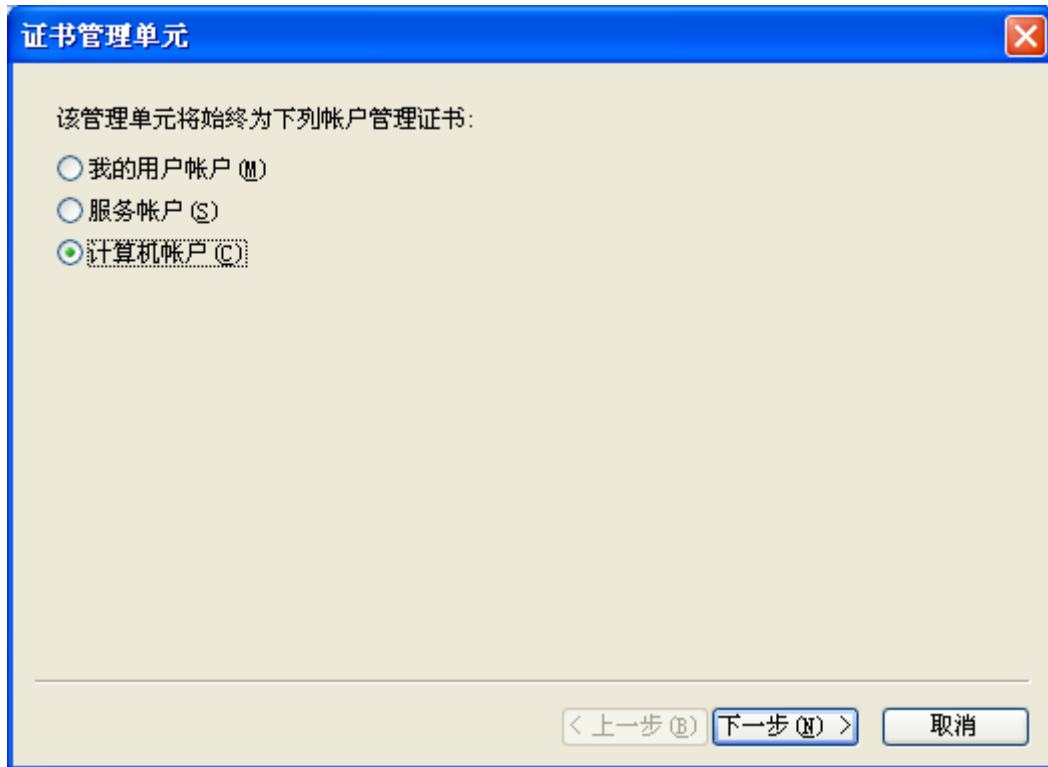
2. 运行 MMC 管理证书, 添加单元: 证书, 如下图示, 右击“中级证书颁发机构”-“证书”后的“所有任务”中的“导入”即可安装成功

a. 选择添加、删除管理单元

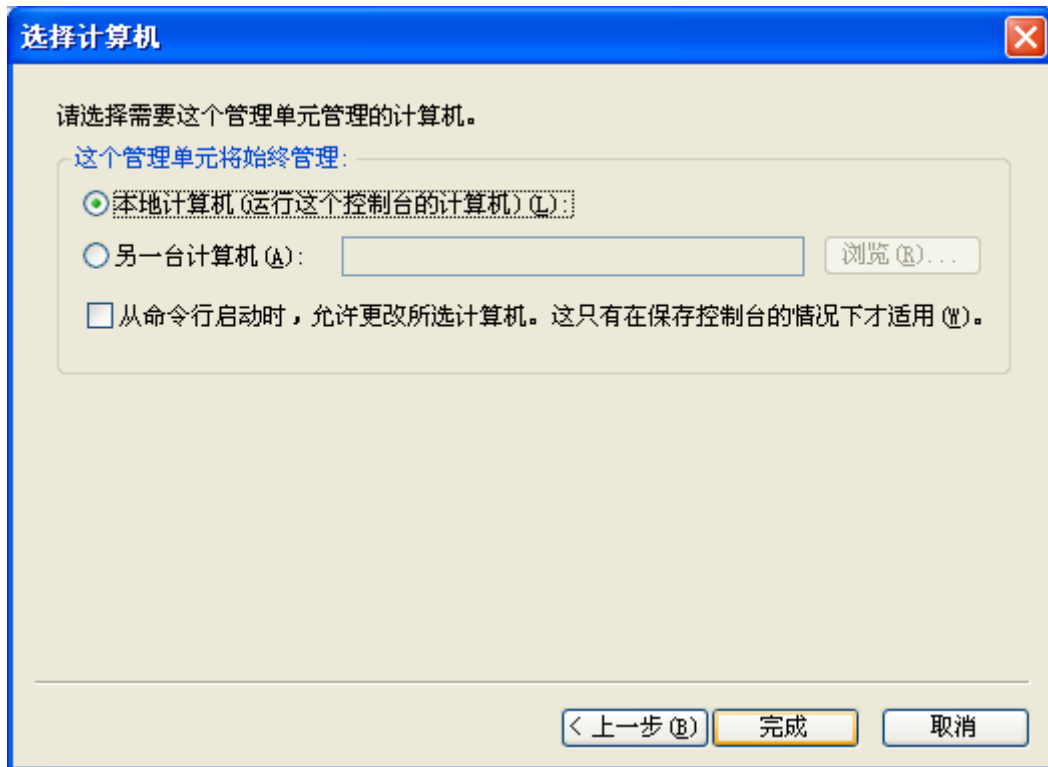


选择添加---选择证书





下一步



完成---关闭----确定

b. 导入中级证书

